

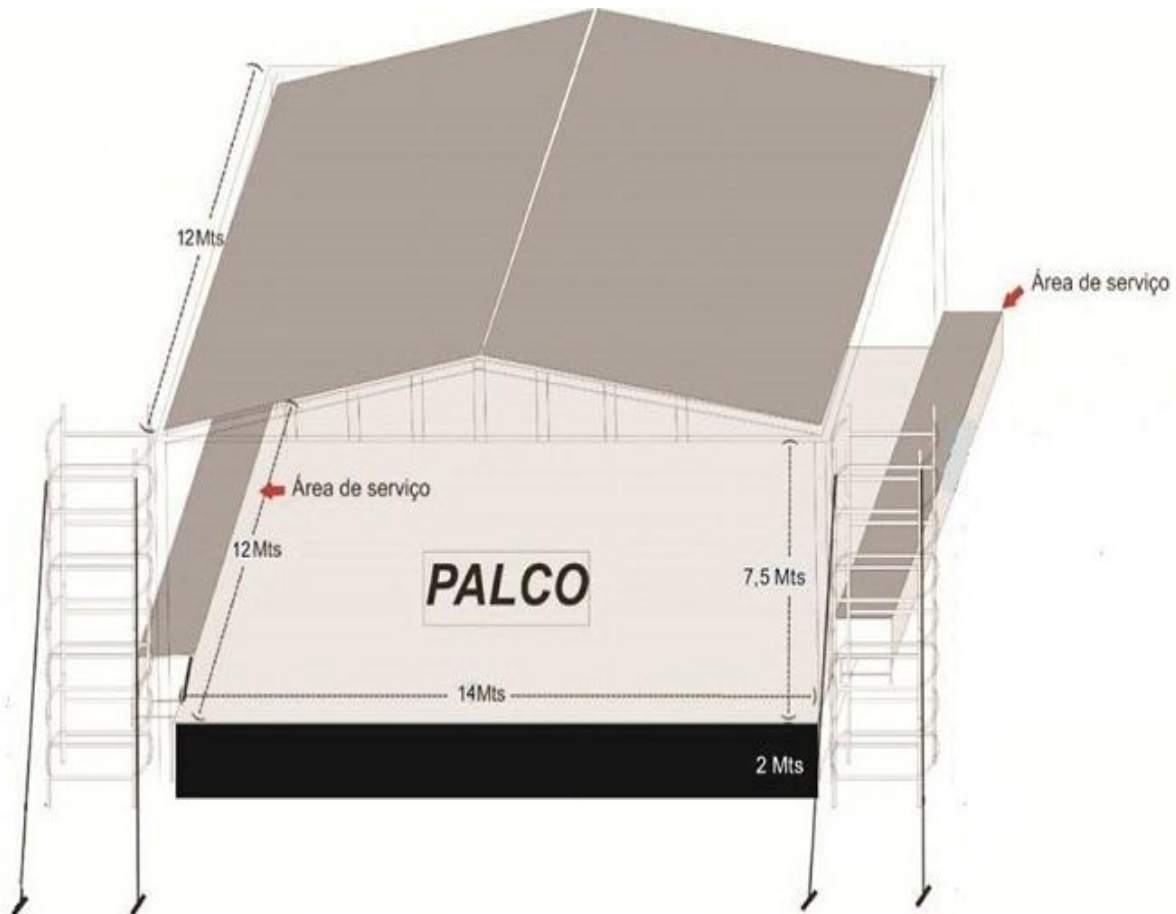
# FRED & GUSTAVO



PRODUTOR TÉCNICO: ROGÉRIO BARROS (62)9863-1501  
[producaotecnica@fredegustavo.com.br](mailto:producaotecnica@fredegustavo.com.br)

PRODUTOR GERAL: SANTIAGO ESTORARI (62)9800-0586  
[producao@fredegustavo.com.br](mailto:producao@fredegustavo.com.br)

Escritório: (62) 3996-2333



## ESPECIFICAÇÕES DE PALCO

### MEDIDAS

LARGURA: 14 METROS

PROFUNDIDADE: 12 METROS

ALTURA PISO: 1.60 METROS (MÍNIMO) A 2.20 METROS (MÁXIMO).

PÉ DIREITO: 7,50 METROS (CONTANTO A PARTIR DO PISO).

É ESSENCIAL A EXISTENCIA DE ÁREAS DE SERVIÇO DA MEDIDA DO PALCO  
COM MEDIDAS MÍNIMAS DE 15M<sup>2</sup> DE CADA LADO.

DEVERA TER NAS DUAS LATERAIS E NO FUNDO DO PALCO O MATERIAL DE SOMBRITE TOTALMENTE AMARRADOS.  
SAIA DE PALCO (FRENTE PALCO) DEVERÁ SER DE COR PRETA, COBRINDO DE UMA ASA DE SOM À OUTRA.

O PALCO DEVERA SER TOTALMENTE ATERRADO.

**TODA AREA DO PALCO DEVERÁ ESTAR DESIMPEDIDA E LIVRE DE CASE E OUTROS  
MATERIAIS.**

Todas as informações contidas nesse rider técnico deverão ser cumpridas. Qualquer alteração só poderá ocorrer com autorização da produção de FRED E GUSTAVO.

Todas as estruturas deverão estar com para-raios necessários para segurança de todos que estão trabalhando bem como o público.

Será indispensável um gerador de 260 KVA trifásico com chave reversor exclusivo para a produção de FRED E GUSTAVO.

Disponibilizar todo sistema de AC, multi cabo, consoles de áudio e back-line para uso exclusivo do FRED E GUSTAVO.

Será de responsabilidade da locadora a conferência dos extintores disponíveis no palco e se os mesmos são do modelo adequado ao local, conforme solicitação do corpo de bombeiros.

Serão necessários 02 técnicos de áudio ( sendo um P.A e outro de monitor), 01 técnico de iluminação, 02 ajudantes de áudio e 02 ajudantes de luz.

## SISTEMA DE P.A

O P.A deverá estar sempre a 1,50 ao lado e 1,50 à frente da estrutura do palco (FLY P.A. SEMPRE, NÃO ACEITAMOS CAIXAS "EMPILHADAS").

O P.A deverá ser compatível com o ambiente desenvolvendo no mínimo 110 dBs em SPL a 30 metros do palco em local aberto.

Será necessária a montagem de torres de delay em locais para mais de 10,000 (Dez mil pessoas).

A House Mix deverá ser montada centralizada ao palco devidamente iluminada e a uma distância máxima de 30 metros do palco. Caso esteja montada a mais de 30 metros, montar um CONTROL ROOM com o devido acerto de delay.

Deverá estar devidamente coberta contra chuva e sol ou qualquer intempérie do tempo.

**Será necessária a montagem de front-fill sempre que houver publico a menos de 4 metros da boca de cena do palco.**



## CONSOLES:

- Yamaha: PM1D, PM5D-RH, CL5
- Avid: D-Show, Profile System, Mix Rack, S3L
- Digico: SD8, SD10
- Midas: PRO2, PRO6

**OBS: Aceitamos outros consoles com a mesma configuração dos citados a cima, mas somente com a aprovação da nossa produção.**

**Não aceitamos de forma alguma consoles com expansão via cabo ótico.**

## Sistema de Monitor:

- 01 Side Fill duplo stereo KF850, SB850
- 01 Amplificador de Baixo: Hartke System (4x10, 1x15) ou Ampeg (8x10)
- 02 Amplificadores para Guitarra, JCM900, Fender twin reverb (ou similares)
- 08 Praticáveis pantográficos: Rosco ou Feeling
- 07 Pontos de AC 127v
- 02 Microfones Shure beta 58 UHF-R Standy-By
- 12 DI'S passivos e 01 DI'S ativo conforme input list
- 26 Pedestais de tamanho variados conforme input list
- 01 Bateria completa em bom estado de conservação e pele novas. (MAPEX, PEARL OU TAMA ).
- Microfones conforme Input list
- 10 Cabos P10-P10 mono

## Consoles:

- Yamaha: PM1D, PM5D-RH, CL5
- Avid: D-Show, Profile System, Mix Rack (com expansão de saída), SC48 (com expansão de saída)
- Digico: SD8, SD10
- Midas: PRO2, PRO6

**OBS: Aceitamos outros consoles com a mesma configuração dos citados a cima, mas somente com a aprovação da nossa produção.**

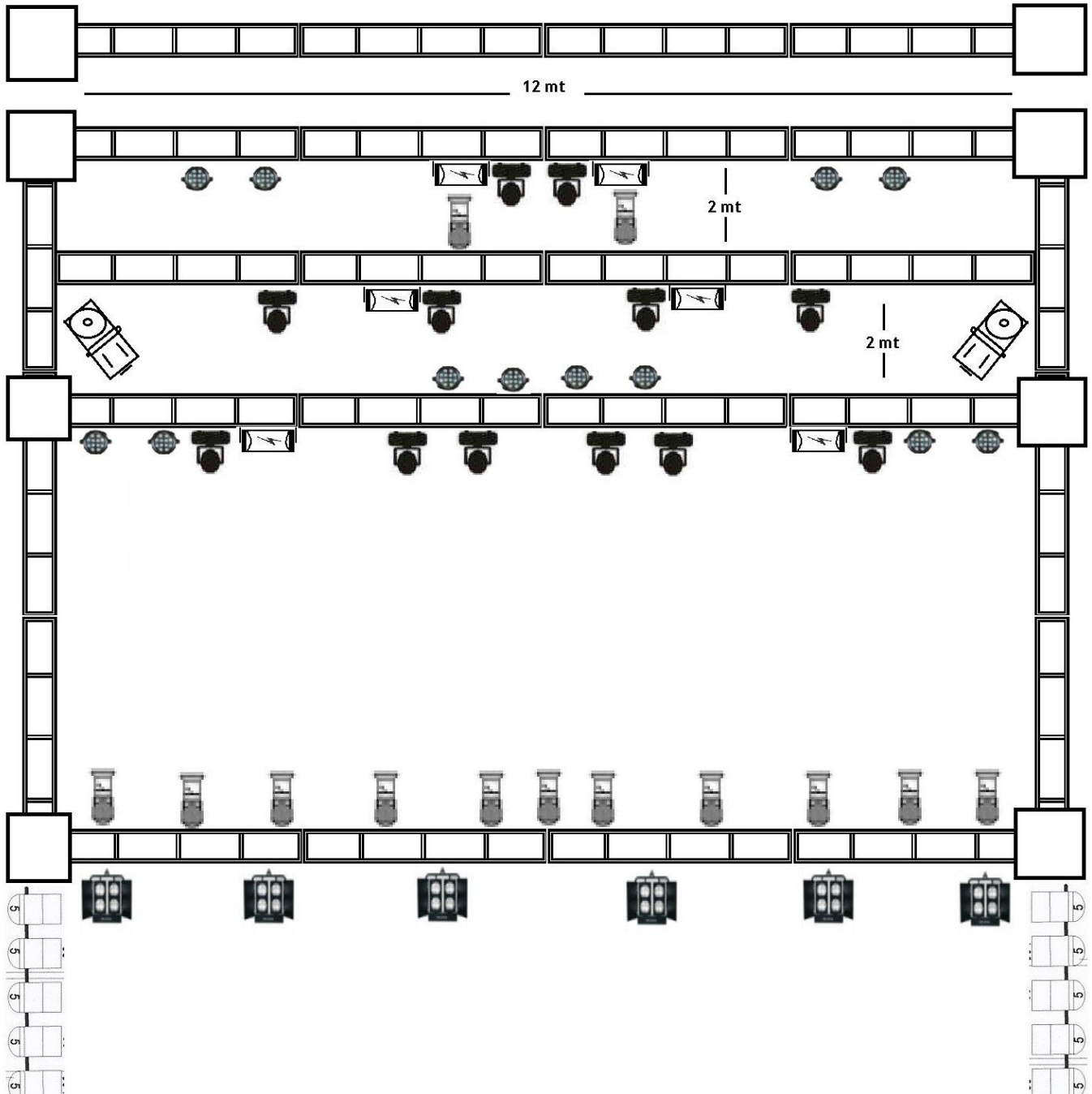
**Não aceitamos de forma alguma consoles com expansão via cabo ótico.**

CH	INSTRUMENTO	MIC.	STAND
<b>DRUM</b>			
01	KICK	D112, BETA52	PEQUENO
02	SNARE TOP	SM57, E604	CLAMP
03	SNARE BOTTON	SM57, E604	PEQUENO
04	SNARE PICO	SM57, E604	MÉDIO
05	HI HAT	C1000, SM81	
06	ROTONTON	SM57	PEQUENO
07	TOM 1	E604, BETA56, D40	
08	TOM 2	E604, BETA56, D40	
09	FLOOR TOM 1	E604, BETA56, D40	
10	FLOOR TOM 2	E604, BETA56, D40	
11	OVER L	C3000, C1000, SM58	GRANDE
12	OVER R	C3000, C1000, SM58	GRANDE
<b>PERCUSSÃO</b>			
13	CONGA HI	SM57, MD421	GRANDE
14	CONGA LOW	SM57, MD421	GRANDE
15	TIMBAL	SM57, MD421	GRANDE
16	BONGO	SM58, MD421	GRANDE
17	PANDEIRO	SM58	GRANDE
18	MALACAXETA	SM57	GRANDE
19	SURDO HI	SM58	GRANDE
20	SURDO MID	SM58	GRANDE
21	SURDO LOW	SM58, D112	GRANDE
22	MEIA-LUA	SM81, C1000	GRANDE
23	EFX	SM81, C1000	GRANDE
24	REPILIQUE	SM57	GRANDE
<b>HARMONIA</b>			
25	BASS	DI PASSIVO	GRANDE
26	COMUNICADOR GTR 1	SM 58	GRANDE
27	GTR 1	SM57, E609	PEQUENO
28	GTR 2	SM57, E609	PEQUENO
29	VIOLÃO 01 A	DI PASSIVO	
30	VIOLÃO 01 B	DI PASSIVO	
31	VIOLÃO 02	DI PASSIVO	
32	VIOLAO NYLON	DI PASSIVO	
33	VIOLA	DI PASSIVO	
34	VIOLÃO GUSTAVO	TRANSMISSOR PRÓPRIO	
35	KEY L	DI PASSIVO	
36	KEY R	DI PASSIVO	
37	ACORDEON	DI ATIVO	
<b>RACK MONITOR</b>			
38	FRED	MIC PRÓPRIO	GRANDE
39	GUSTAVO	MIC PRÓPRIO	GRANDE
40	STAND BY FRED	MIC PRÓPRIO	
41	STAND BY GUSTAVO	MIC PRÓPRIO	
<b>SOMENTE MONITOR</b>			
42	CLICK	DI PRÓPRIO	BATERIA
43	VS 1	DI PRÓPRIO	BATERIA
44	VS 2	DI PRÓPRIO	BATERIA
45	MIC S/FIO	LOCADORA	
46	MIC S/FIO	LOCADORA	
47	COMUNICADOR	SM58	
48			

# FRED & GUSTAVO



## PLANTA DE MONTAGEM



### DIMENSÕES DO GRID

**12x8x6 METROS COM UM GOL DE 12 METROS TRAVADO.**

## RELAÇÃO DE EQUIPAMENTOS A SEREM SERVIDOS PELA LOCADORA

- 20 PAR LED 3W RGBW
- 06 STROBOS ATÔMIC 3000
- 02 MÁQUINA DE FUMAÇA COM VENTILADOR
- 12 MOVING BEAM 200 5R OU 7R
- 01 CONSOLE AVOLITES PEARL 2010
- 02 CANHÕES SEGUIDORES COM OPERADOR
- 02 VARAS DE PAR 64 FOCO 5 FILTRO #61
- 06 MINE BRUT
- 13 ELLIPSOIDAL COM IRÍS E FOCO
- 36 CANAIS DE DIMMER
- 01 MULTI CABO DE 12 VIAS (PALCO-HOUSE)
- 01 PONTO DE AC 220 VOLTS (PALCO-HOUSE)
- 02 PONTO DE INTERCOM (CONSOLE-PAINEL)
- PONTO DE AC TRIFASICO 380 V, DISTÂNCIA MÁXIMA DE 5 METROS.

### **TODO GROUND ATERRADO NA PARTE AÉREA**

PRODUTOR TÉCNICO: ROGÉRIO BARROS (62)9863-1501  
[producaotecnica@fredegustavo.com.br](mailto:producaotecnica@fredegustavo.com.br)

PRODUTOR GERAL: SANTIAGO ESTORARI (62)9800-0586  
[producao@fredegustavo.com.br](mailto:producao@fredegustavo.com.br)

Escritório: (62) 3996-2333